

# Programa integral de tratamiento de residuos orgánicos de Getafe

## Getafe Composta

Getafe Composta es el programa para el tratamiento de residuos orgánicos de la ciudad de Getafe y es un compromiso de los vecinos con el medio ambiente y una ciudad sostenible.

El proyecto, desarrollado por la Empresa Municipal Lyma, se lleva a cabo a través de 6 tipos de tratamiento de residuos:



### Compostaje doméstico

Solicita tu propio compostador para transformar los residuos orgánicos de tu domicilio en compost, que podrás utilizar en el mantenimiento de tu jardín (solo disponible para viviendas unifamiliares con al menos 30 m<sup>2</sup> de jardín)



### Compostaje comunitario

Composta tus residuos junto con tus vecinos y vecinas, mediante compostadores comunitarios instalados en zonas próximas a tu vivienda



### Compostaje escolar

Los colegios de Getafe disponen de compostadores para que los niños y niñas aprendan economía circular y buenos hábitos en el tratamiento de residuos orgánicos

### 5º contenedor (marrón)



Puedes depositar tus residuos orgánicos, generados en tu domicilio, en los contenedores marrones que hay en las calles de la ciudad. Así contribuyes a generar compost para los jardines de Getafe. Para usar estos contenedores es necesario tener una tarjeta de apertura



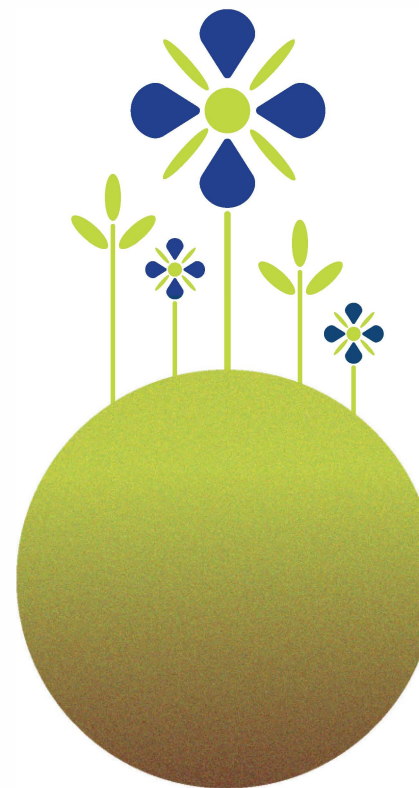
### Recogida de restos de poda y jardinería puerta a puerta

Este servicio está disponible para los hogares que generan un gran volumen de residuos y que pueden solicitar un contenedor que Lyma colocará en su domicilio y que luego retirará



### Recogida de residuos orgánicos a grandes generadores

Servicio de recogida para galerías comerciales y grandes generadores de residuos orgánicos



# getafe | programa de compostaje

# composta

**¡Selecciona la opción que más se adapte a tus necesidades!**

Getafe es verde.

## Presentación

Somos uno de los municipios más recicladores de la Comunidad de Madrid, desde hace años venimos demostrando nuestra implicación por conseguir una ciudad más limpia y más sostenible.

En respuesta a esta preocupación, desde el Ayuntamiento de Getafe y Lyma estamos ejecutando la Estrategia de Prevención y Gestión Residuos 2020/2023, con el objetivo de mejorar todos los servicios de recogida de residuos y hacer de Getafe una ciudad más sostenible.

Desde el año 2021 venimos haciendo una apuesta muy importante por la reutilización y reciclaje de los residuos orgánicos generados en las viviendas, a través del compostaje doméstico, el compostaje escolar, el compostaje comunitario y la recogida separada de la fracción orgánica generada en el hogar.

Con esta y otras actuaciones, Getafe ha sido una de las primeras ciudades españolas en cumplir con los requisitos de la nueva Ley de residuos recientemente aprobada por el Gobierno de España en línea con la directiva europea de residuos.

Gracias por seguir consiguiendo que Getafe sea un municipio cada vez más sostenible.



**Sara Hernández**  
Alcaldesa

## Comprometidos con el Medio Ambiente

Getafe es uno de los municipios que más recicla de la Comunidad de Madrid. **¡Este año esperamos reducir en más de 6 millones de kilos los residuos depositados en el vertedero!** Un 11% menos de residuos que se incineran. Somos una ciudad comprometida con la reducción, reutilización y reciclaje de todos los residuos.

Los residuos orgánicos suponen aproximadamente el 40% de los residuos generados en el hogar, por lo que separándolos y tratándolos podemos convertirlos en compost, dándoles una nueva vida.

Para garantizar el correcto reciclaje, los 250 contenedores de recogida de residuos orgánicos disponen de cerradura electrónica, para evitar que éstos se contaminen y que el compost generado pueda ser utilizado como abono en agricultura. Gracias a este sistema, **contamos con más de un 80% de residuo adecuado** para hacer compost.

## COMPOSTAR tiene muchas ventajas

- ◆ Transformamos residuos en un recurso
- ◆ Reducimos la basura que llega a los vertederos
- ◆ Evitamos las emisiones contaminantes de transportar esa basura
- ◆ Ahorramos materias primas
- ◆ Generamos un fertilizante natural
- ◆ Evitamos el uso de fertilizantes químicos

## ¿Qué tipo de residuos van al compostaje?

El compostaje es un proceso delicado, que puede arruinarse si se vierten residuos inapropiados. Hay que tener en cuenta que el compost se utiliza como abono orgánico en la agricultura. Para garantizar un compost de calidad, los contenedores marrones, de residuos orgánicos, se abren con una tarjeta que se entrega a los vecinos comprometidos con el reciclaje.

**Todos los restos de comida (aunque estén en mal estado)**

**Cáscaras de huevo, marisco y frutos secos**

**Posos de café e infusiones**

**Papel de cocina y servilletas usadas**

**Tapones de corcho, cerillas y serrín**

**Pequeños restos de jardinería**



**Puedes solicitar más información en**

**Atención Ciudadana** [atencionciudadana@lymagetafe.es](mailto:atencionciudadana@lymagetafe.es)  
900 26 46 56 [www.educayrecicla.lymagetafe.es/compostaje](http://www.educayrecicla.lymagetafe.es/compostaje)